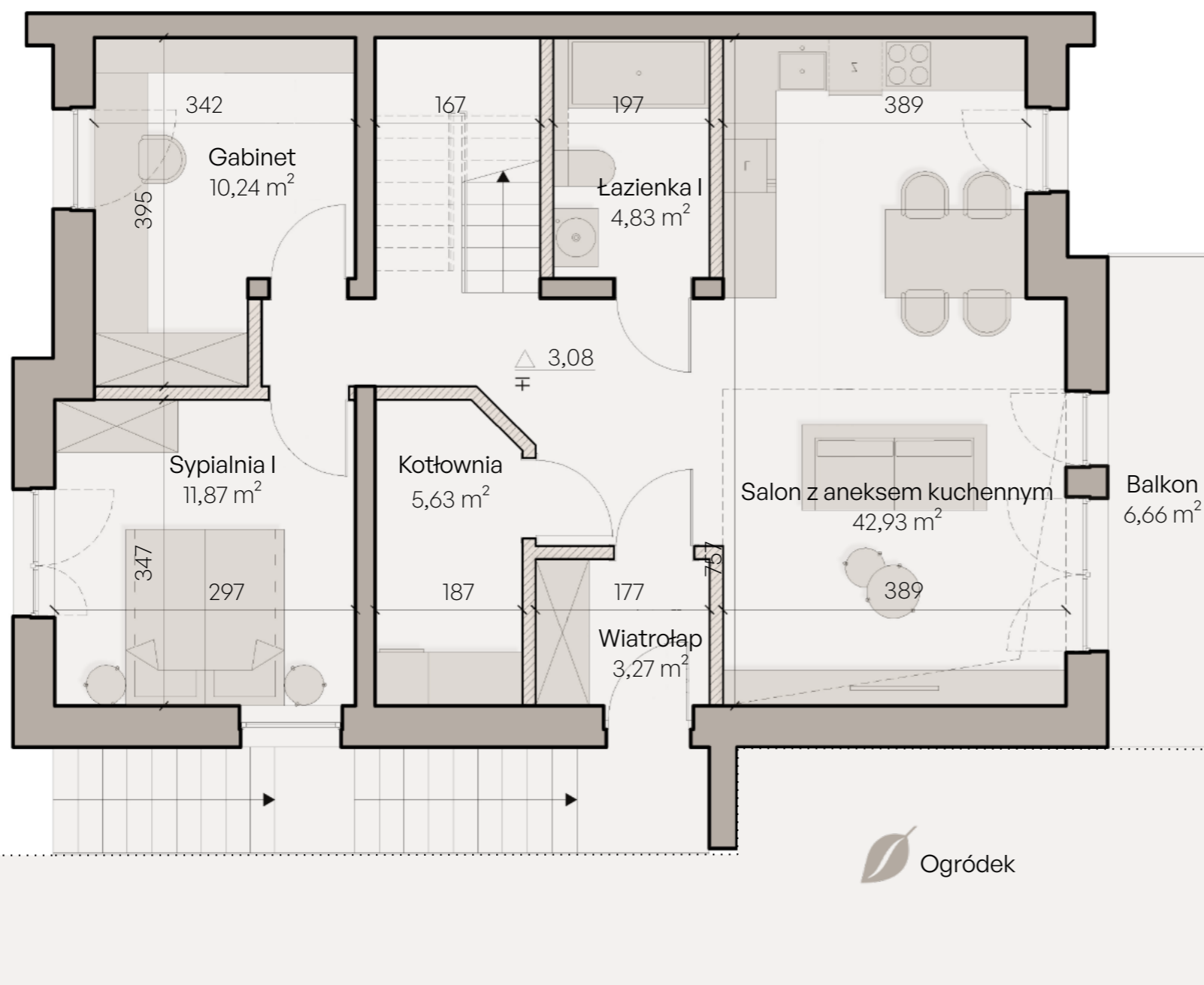


## Apartament 2B - Dwupoziomowy

Rzut Aranżacji - Poziom 1



### Legenda

- Ściany działowe
- Ściany nośne



### Apartament

**2B**

Kondygnacja	1 piętro
Liczba pokoi	3
Zestawienie powierzchni użytkowej	
Wiatrołap	3,27 m <sup>2</sup>
Salon z aneksem kuchennym	42,93 m <sup>2</sup>
Sypialnia I	11,87 m <sup>2</sup>
Gabinet	10,24 m <sup>2</sup>
Łazienka	4,83 m <sup>2</sup>
Kotłownia	5,63 m <sup>2</sup>
<b>Powierzchnia użytkowa ogółem (+2)</b>	<b>78,77 m<sup>2</sup></b>
<b>Razem (+1, +2)</b>	<b>137,77 m<sup>2</sup></b>
Balkon	<b>6,66 m<sup>2</sup></b>
Ogródek	<b>111,88 m<sup>2</sup></b>



Pomiarów powierzchni dokonano stosownie do treści rozporządzenia Ministra Rozwoju z 11 września 2020 r. w sprawie szczegółowego zakresu i formy projektu budowlanego (Dz.U. z 2020 poz. 1609), zgodnie z zasadami określonymi w normie PN-ISO 9836:2015-12. Powierzchnia użytkowa służy do celów ewidencyjnych i wycenistoksięgowych. Powierzchnia użytkowa służy do ustalenia ceny sprzedaży. Niniejsza karta lokalu nie stanowi wiążącego opisu technicznego prezentowanego lokalu. Możliwe jest wystąpienie niewielkich zmian w projekcie wykonawczym lub na etapie realizacji. Karta informacyjna inwestycji przedstawia przykładową aranżację pomieszczeń i ma charakter poglądowy oraz nie stanowi oferty w rozumieniu art. 66 §1 Kodeksu Cywilnego.



### Dane kontaktowe

+48 789 700 400  
+48 800 014 401

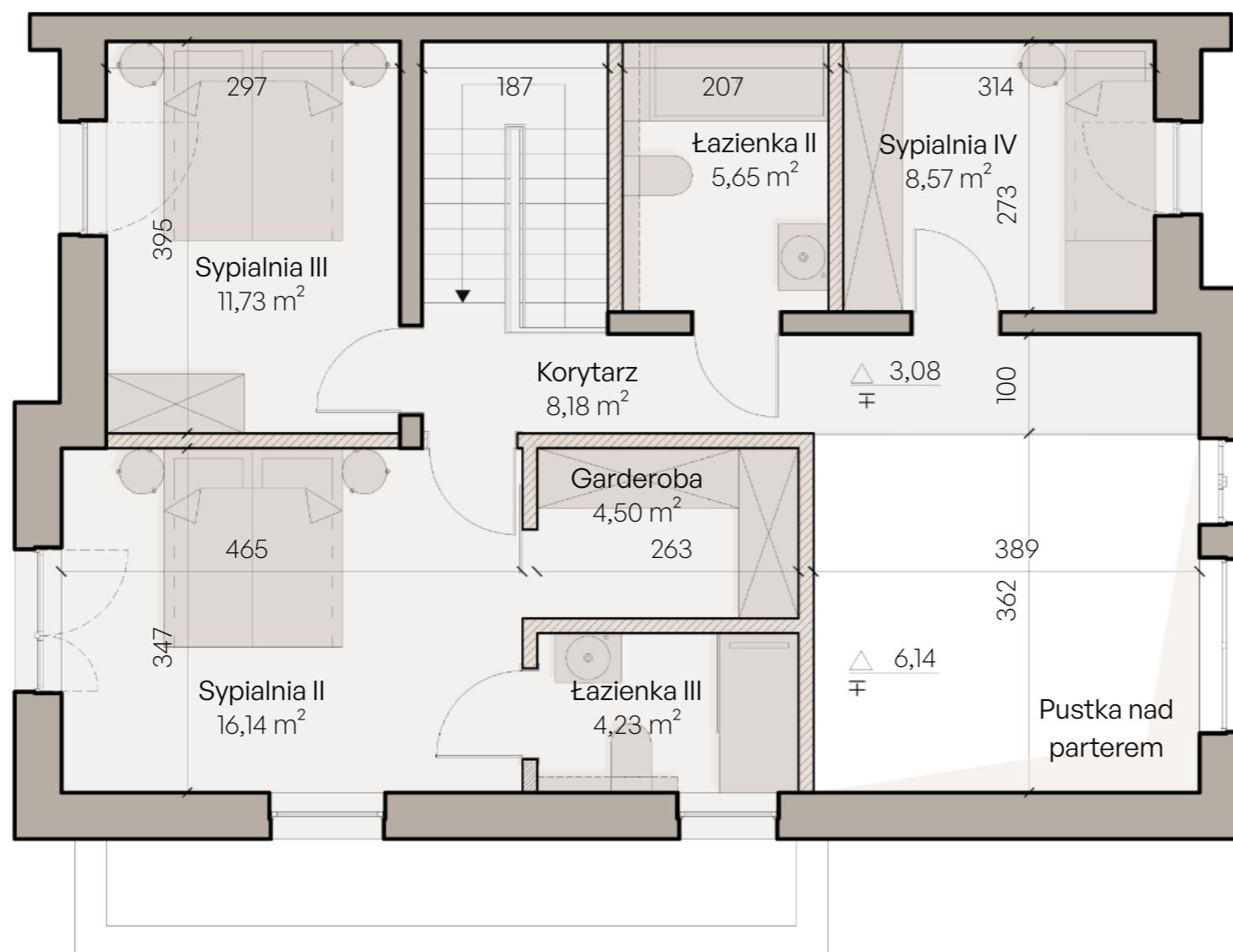
### Adres email

biuro@dvorskie.pl



## Apartament 2B - Dwupoziomowy

Rzut Aranżacji - Poziom 2



### Legenda

- Ściany działowe
- Ściany nośne



### Apartament

**2B**

Kondygnacja 2 piętro

Liczba pokoi 3

Zestawienie powierzchni użytkowej

Korytarz	8,18 m <sup>2</sup>
Łazienka II	5,65 m <sup>2</sup>
Sypialnia II	16,14 m <sup>2</sup>
Łazienka III	4,23 m <sup>2</sup>
Garderoba	4,50 m <sup>2</sup>
Sypialnia III	11,73 m <sup>2</sup>
Sypialnia IV	8,57 m <sup>2</sup>

Powierzchnia użytkowa ogółem (+2) **78,77 m<sup>2</sup>**

Razem (+1, +2) **137,77 m<sup>2</sup>**

Balkon **6,66 m<sup>2</sup>**

Ogródek **111,88 m<sup>2</sup>**

### Dane kontaktowe

+48 789 700 400

+48 800 014 401

### Adres email

biuro@dvorskie.pl



Pomiarów powierzchni dokonano stosownie do treści rozporządzenia Ministra Rozwoju z 11 września 2020 r. w sprawie szczegółowego zakresu i formy projektu budowlanego (Dz.U. z 2020 poz. 1609), zgodnie z zasadami określonymi w normie PN-ISO 9836:2015-12. Powierzchnia użytkowa służy do celów ewidencyjnych i wycenistoksięgowych. Powierzchnia użytkowa służy do ustalenia ceny sprzedaży. Niniejsza karta lokalu nie stanowi wiążącego opisu technicznego prezentowanego lokalu. Możliwe jest wystąpienie niewielkich zmian w projekcie wykonawczym lub na etapie realizacji. Karta informacyjna inwestycji przedstawia przykładową aranżację pomieszczeń i ma charakter poglądowy oraz nie stanowi oferty w rozumieniu art. 66 §1 Kodeksu Cywilnego.

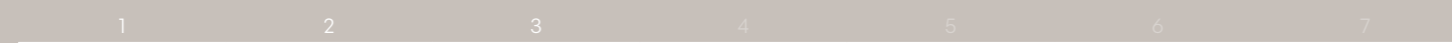


## Apartament 2B - Dwupoziomowy

Wizualizacja 3D - Poziom 0 i 1



Przedstawiona wizualizacja 3D, w tym aranżacja ogrodu i zagospodarowanie terenu, ma charakter wyłącznie poglądowy i nie stanowi oferty w rozumieniu art. 66 §1 Kodeksu Cywilnego. Elementy wyposażenia wnętrza, materiały wykończeniowe, nawierzchnie tarasów, ogrodzenia oraz elementy małej architektury ogrodowej stanowią jedynie przykładową propozycję aranżacji i nie wchodzi w zakres standardu wykończenia nieruchomości. Rzeczywisty wygląd i wielkość roślinności mogą różnić się od prezentowanych na wizualizacji ze względu na naturalny cykl wegetacyjny.



### Dane kontaktowe

+48 789 700 400  
+48 800 014 401

### Adres email

biuro@dvorskie.pl



## **Apartament 2B - Dwupoziomowy**

Wizualizacja 3D - Poziom 1



**DVORSKIE**  
RESIDENCE



Przedstawiona wizualizacja 3D, w tym aranżacja ogrodu i zagospodarowanie terenu, ma charakter wyłącznie poglądowy i nie stanowi oferty w rozumieniu art. 66 §1 Kodeksu Cywilnego. Elementy wyposażenia wnętrza, materiały wykończeniowe, nawierzchnie tarasów, ogrodzenia oraz elementy małej architektury ogrodowej stanowią jedynie przykładową propozycję aranżacji i nie wchodzi w zakres standardu wykończenia nieruchomości. Rzeczywisty wygląd i wielkość roślinności mogą różnić się od prezentowanych na wizualizacji ze względu na naturalny cykl wegetacyjny.



### **Dane kontaktowe**

+48 789 700 400  
+48 800 014 401

### **Adres email**

biuro@dvorskie.pl

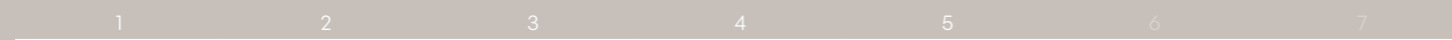


## Apartament 2B - Dwupoziomowy

Wizualizacja 3D - Poziom 2



Przedstawiona wizualizacja 3D, w tym aranżacja ogrodu i zagospodarowanie terenu, ma charakter wyłącznie poglądowy i nie stanowi oferty w rozumieniu art. 66 §1 Kodeksu Cywilnego. Elementy wyposażenia wnętrz, materiały wykończeniowe, nawierzchnie tarasów, ogrodzenia oraz elementy małej architektury ogrodowej stanowią jedynie przykładową propozycję aranżacji i nie wchodzi w zakres standardu wykończenia nieruchomości. Rzeczywisty wygląd i wielkość roślinności mogą różnić się od prezentowanych na wizualizacji ze względu na naturalny cykl wegetacyjny.



### Dane kontaktowe

+48 789 700 400  
+48 800 014 401

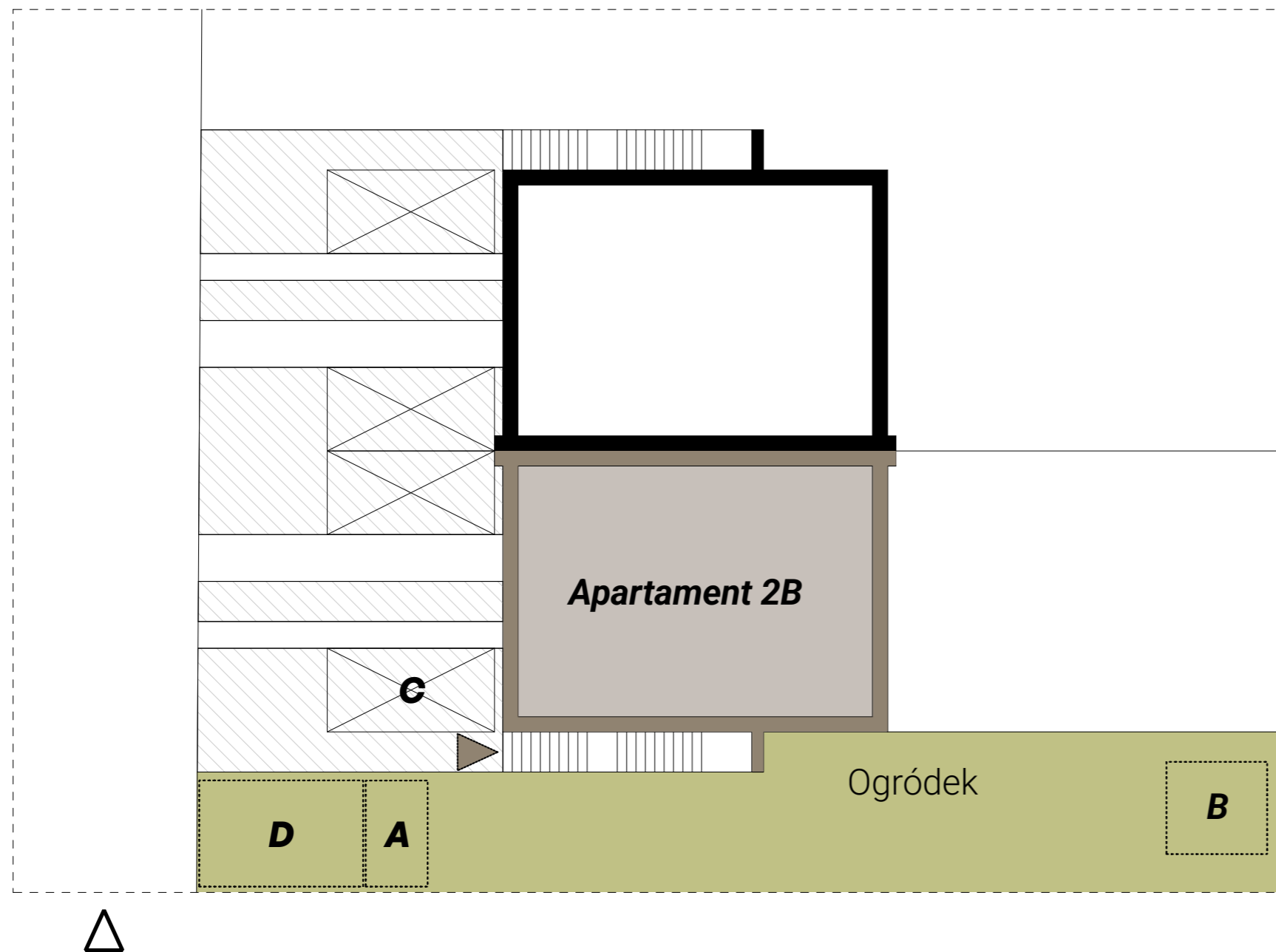
### Adres email

biuro@dvorskie.pl



## Apartament 2B - Dwupoziomowy

Projekt Zagospodarowania Terenu



### Legenda

- A** Dedykowana wiata śmietnikowa
- B** Dodatkowa możliwość zrealizowania pergoli ogrodowej
- C** Dedykowane miejsce postojowe
- D** Dodatkowa możliwość zrealizowania wiaty parkingowej
- △ Główny wjazd
- ▲ Główne wejście



Pomiarów powierzchni dokonano stosownie do treści rozporządzenia Ministra Rozwoju z 11 września 2020 r. w sprawie szczegółowego zakresu i formy projektu budowlanego (Dz.U. z 2020 poz. 1609), zgodnie z zasadami określonymi w normie PN-ISO 9836:2015-12. Powierzchnia użytkowa służy do celów ewidencyjnych i wieczystoksięgowych. Powierzchnia użytkowa służy do ustalenia ceny sprzedaży. Niniejsza karta lokalu nie stanowi wiążącego opisu technicznego prezentowanego lokalu. Możliwe jest wystąpienie niewielkich zmian w projekcie wykonawczym lub na etapie realizacji. Karta informacyjna inwestycji przedstawia przykładową aranżację pomieszczeń i ma charakter poglądowy oraz nie stanowi oferty w rozumieniu art. 66 §1 Kodeksu Cywilnego.



### Dane kontaktowe

+48 789 700 400  
+48 800 014 401

### Adres email

biuro@dvorskie.pl



## Dvorskie Residence

### Atuty Inwestycji



Zielony dach



Instalacja internetowa



Pompy ciepła



Okna 3 szybowe, 7 komorowe z dwustronnym kolorem



Drzwi wejściowe renomowanej firmy Wiatrak



Szklane balustrady ze szkła bezpiecznego VSG



Granitowe schody o płomieniowanej powierzchni



Wentylacja mechaniczna z odzyskiem ciepła (rekuperacją)



Okna trzyszybowe o wysokiej izolacji cieplnej i akustycznej



Kostka brukowa na podjeździe



Granitowe balkony



Wysoka jakość wykonania tynków wewnętrznych



Przygotowanie do montażu klimatyzacji



Przygotowanie do montażu rolet zewnętrznych



Przydomowe ogrody



Budynek wykonany w technologii mieszanej żelbet + pustak Porotherm



Ocieplenie ścian budynku styropianem 20 cm



Przygotowanie pod stację ładowania pojazdów elektrycznych



Droga dojazdowa szeroka na 5,5 m



Pompa ciepła 4kW Dla mieszkania na parterze



Pompa ciepła 6kW Dla mieszkania na 1 piętrze



Instalacja pod fotowoltaikę



Miejsca parkingowe



Warstwa izolacji termicznej stropodachu 30 cm



Wysokość salonu 560 cm Dla mieszkania na 1 piętrze



Schody wewnętrzne ze spocznikiem dla mieszkania na 1 piętrze



Ogrzewanie podłogowe



Instalacja TV/SAT



Pomiarów powierzchni dokonano stosownie do treści rozporządzenia Ministra Rozwoju z 11 września 2020 r. w sprawie szczegółowego zakresu i formy projektu budowlanego (Dz.U. z 2020 poz. 1609), zgodnie z zasadami określonymi w normie PN-ISO 9836:2015-12. Powierzchnia użytkowa służy do celów ewidencyjnych i wieczystoksięgowych. Powierzchnia użytkowa służy do ustalenia ceny sprzedaży. Niniejsza karta lokalu nie stanowi wiążącego opisu technicznego prezentowanego lokalu. Możliwe jest wystąpienie niewielkich zmian w projekcie wykonawczym lub na etapie realizacji. Karta informacyjna inwestycji przedstawia przykładową aranżację pomieszczeń i ma charakter poglądowy oraz nie stanowi oferty w rozumieniu art. 66 §1 Kodeksu Cywilnego.

1

2

3

4

5

6

7

#### Dane kontaktowe

+48 789 700 400  
+48 800 014 401

#### Adres email

biuro@dvorskie.pl

